

OPEN

DCAT3-Profile in GovData

Wissensrepräsentation über kontrollierte Vokabulare hinaus

GovData – Das Portal

So sieht's gerade aus

GOVDATA
Das Datenportal für Deutschland

Daten Showroom SPARQL Informationen Blog

Das Datenportal für Deutschland

Open Government: Verwaltungsdaten transparent, offen und frei nutzbar

Nach Datensätzen suchen **Suchen**
Erweiterte Suche
Kartensuche

101044
Datensätze

27
Anwendungen

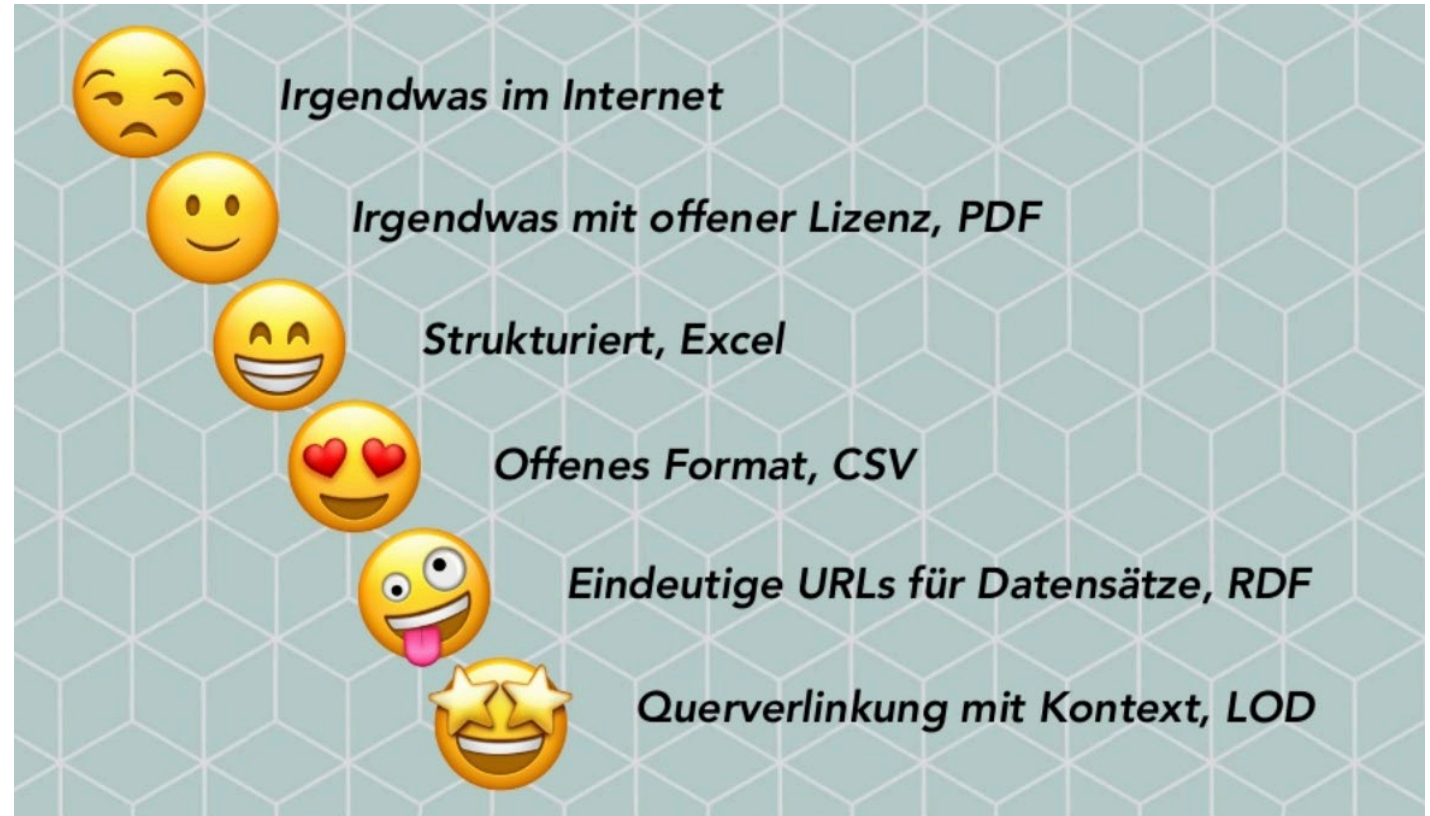
112
Blogbeiträge

GovData @opendata 16. Mai. 2024
!!!100.000!Einhunderttausend! Wir haben auf govdata.de heute morgen die 100.000 Datensä...

Open Data – Offene Daten

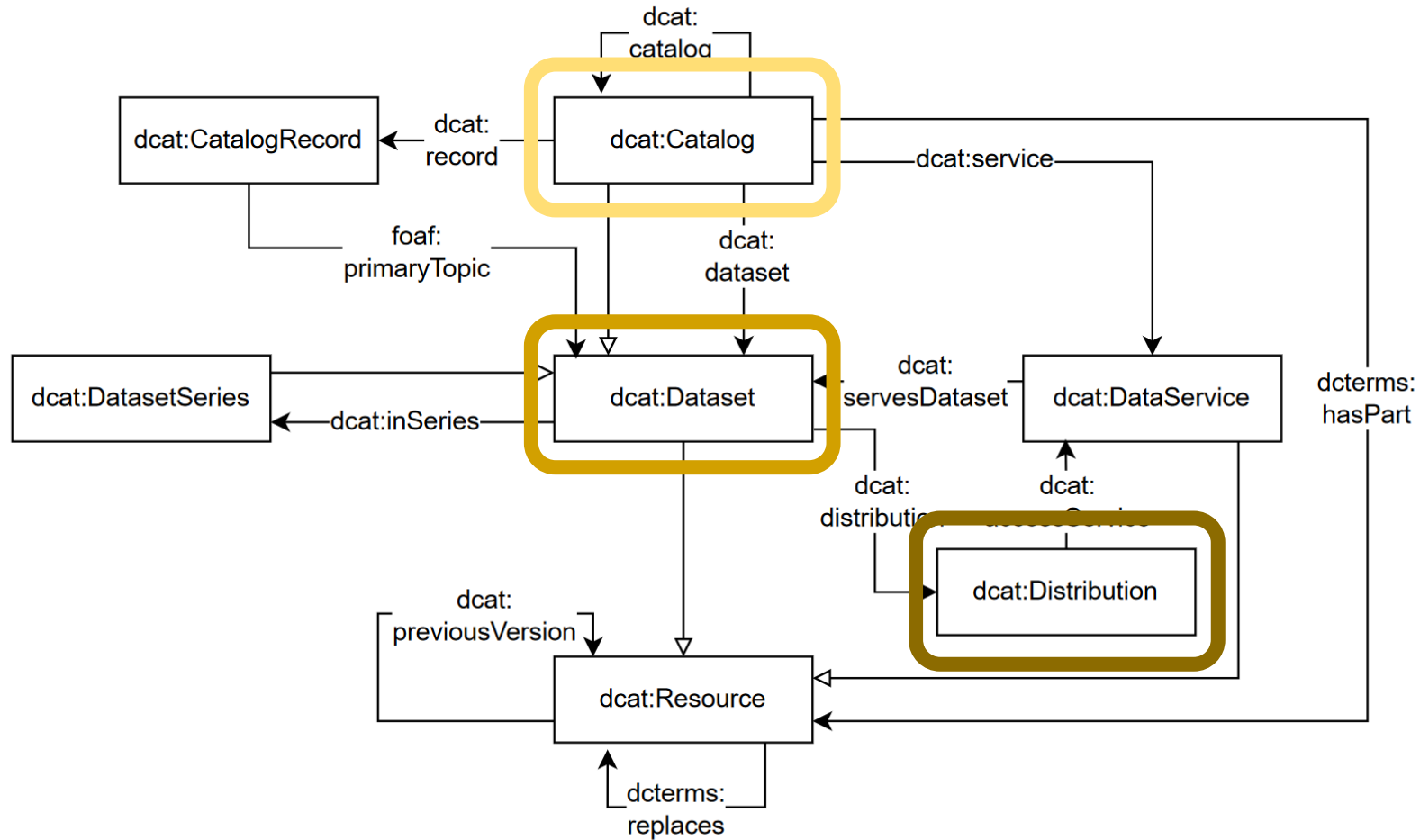
Begriff

- › Bereitstellung von Daten, die
 - › Maschinenlesbar
 - › frei zugänglich
 - › mit freier Lizenz versehen
 - › offene Formate
- › Beschreibung mittels *RDF*
(*Resource Description Framework*)



Data Catalog Vocabulary – Version 3

Grundlegende Datenstruktur der Ontologie



Quelle: Geißner, A. (2023). *Modeling institutional research data repositories using the DCAT3 Data Catalog Vocabulary: A case study on TUDatalib* [Masterarbeit, Humboldt-Universität zu Berlin]. doi: [10.18452/26854](https://doi.org/10.18452/26854)



DCAT-AP als grundlegendes europäisches DCAT3-Profil

Ein Profil basierend auf der DCAT3-Struktur

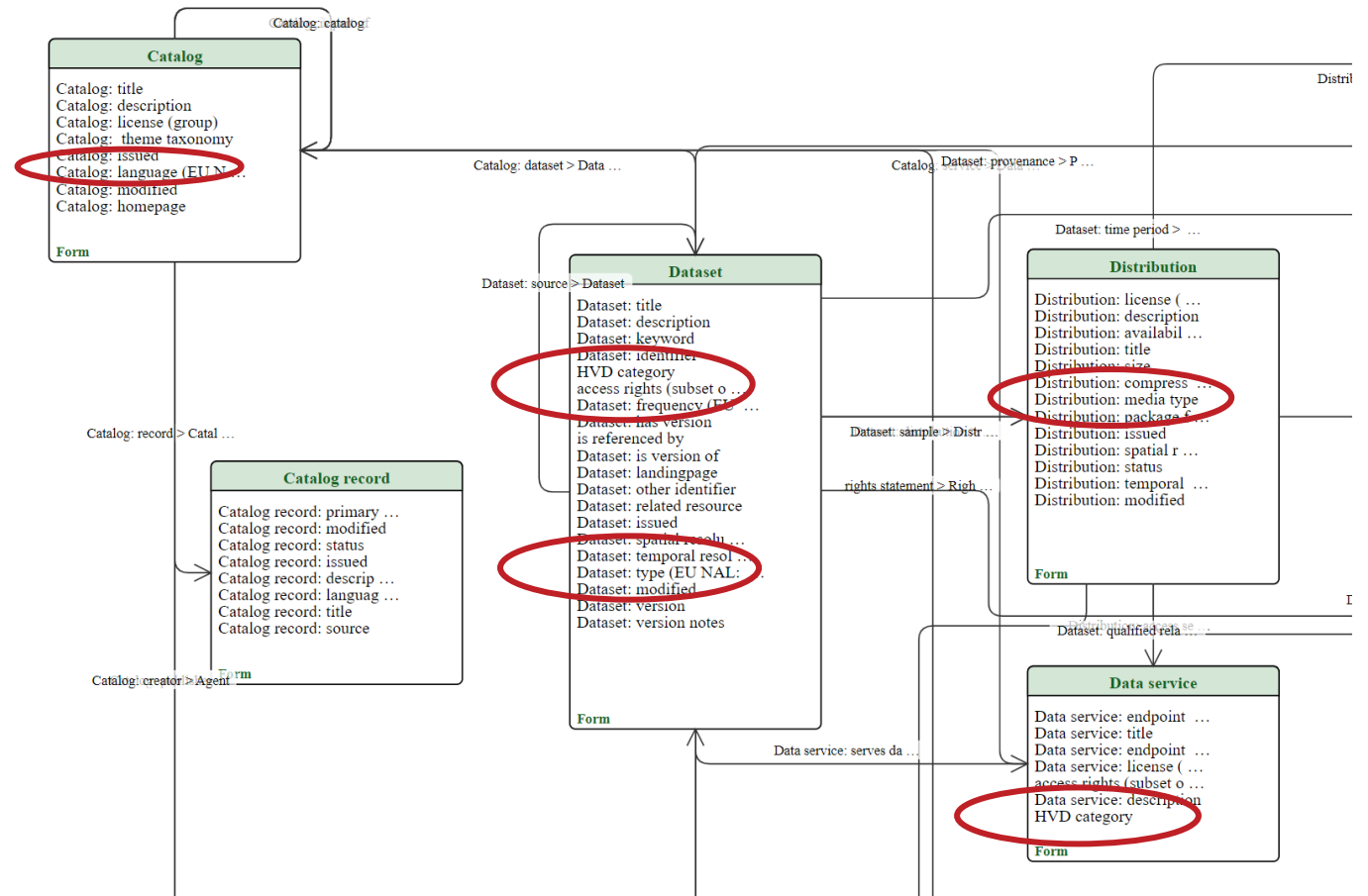
› auch hier vereinfacht: 3 Hauptentitäten

Katalog > Datensatz > Distribution

› Katalogeintrag, Datenservice, Datensatzserie, ...

› harmonisierte kontrollierte EU- Vokabulare

› Kategorien, Datensatztypen, Verfügbarkeiten, Sprachen, ...



Ein Einsatz von kontrollierten Vokabularen in GovData

- › *EU-Vokabulare aus von DCAT-AP*
- › Datenbereitstellende
- › Lizenzen
- › Verfügbarkeit
- › Verwaltungsebene
- › Verwaltungsgeoinformation
 - › Bundesland
 - › Regionalschlüssel
 - › Gemeindeschlüssel
 - › ...
- › *Indirekt: Kategorien, Lizenztyp*

The screenshot shows the GovData search results for 'Frankfurt'. The search bar at the top contains 'Frankfurt' and has buttons for 'Suchen', 'Erweiterte Suche', and 'Kartensuche'. Below the search bar, there are 95 hits and a 'zurücksetzen' button. The results are filtered by 'Relevanz absteigend'. The first result is 'Hauskoordinaten der Stadtgrundkarte Frankfurt', which is highlighted with a red circle. The second result is 'WFS Hochhäuser Frankfurt am Main'. The 'Kategorie' and 'Offenheit der Lizenz' fields in the first result are also circled in red.

Frankfurt

Suchen

Erweiterte Suche

Kartensuche

95 Treffer

Erweiterte Suche

Alle Daten Anwendungen Informationen Blog-Beiträge

Sortieren nach: Relevanz absteigend

Filtermöglichkeiten zurücksetzen

KATEGORIEN

<input type="checkbox"/> Bevölkerung und Gesellschaft	242
<input type="checkbox"/> Bildung, Kultur und Sport	15
<input type="checkbox"/> Energie	1
<input type="checkbox"/> Gesundheit	27
<input type="checkbox"/> Internationale Themen	1
<input type="checkbox"/> Justiz, Rechtssystem und öffentliche Sicherheit	1
<input type="checkbox"/> Landwirtschaft, Fischerei, Forstwirtschaft und Nahrungsmittel	69
<input type="checkbox"/> Regierung und öffentlicher Sektor	158
<input type="checkbox"/> Regionen und Städte	106
<input type="checkbox"/> Umwelt	131
<input type="checkbox"/> Verkehr	28
<input type="checkbox"/> Wirtschaft und Finanzen	286
<input type="checkbox"/> Wissenschaft und Technologie	80

Datensatz

Hauskoordinaten der Stadtgrundkarte Frankfurt

Dateiformate: TXT CSV PDF

Hauskoordinaten des Stadtgebietes Frankfurt (Straßenname, Straßenschlüssel, Hausnummer). ca. 90.000 Datensätze.

Datensatzbeschreibung: [Die amtlichen Hauskoordinaten Deutschland (HK-DE)](http://www...)

Veröffentlichende Stelle: Stadt Frankfurt am Main, Stadtvermessungsamt

Kategorie: Regierung und öffentlicher Sektor, Regionen und Städte

Offenheit der Lizenz: Freie Nutzung

zum Datensatz

Datensatz

WFS Hochhäuser Frankfurt am Main

Dateiformate: HTML

WebFeatureService der Stadt Frankfurt am Main der die Hochhäuser in Frankfurt darstellt.

Letzte Änderung: 10.10.2022

Das DCAT-Vokabular hat viele Profile

...mit unterschiedlicher Interoperabilität und Nähe

- › nationale DCAT-Profile:
 - › DCAT-AP AT, DCAT-BE, DCAT-AP CH, DCAT-AP-CZ, DCAT-AP_IT, DCAT-AP-NO, DCAT-AP-SE, *DCAT-AP.de*
 - › auch DCAT-US 3.0
- › fachspezifische DCAT-Profile
 - › *GeoDCAT-AP*, StatDCAT-AP, DCAT-AP-JRC, MLDCAT-AP, HealthDCAT-AP, BReg-DCAT-AP, ...
- › Erweiterungen wie *DCAT-AP HVD*

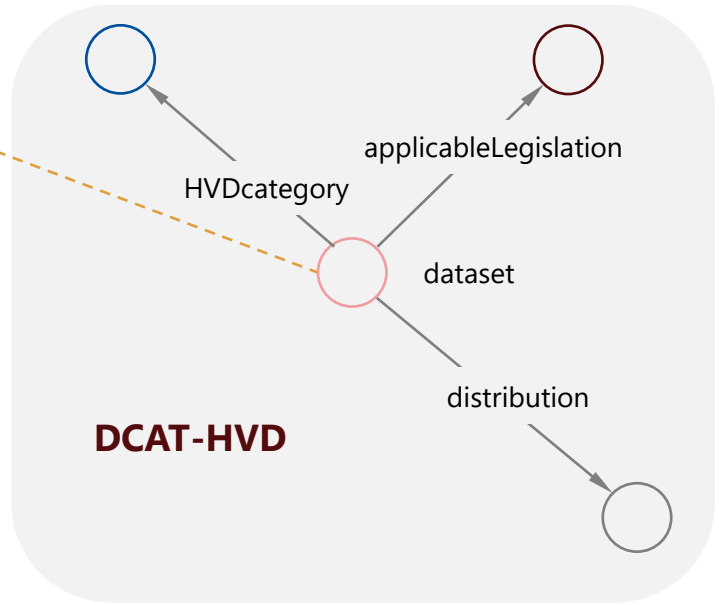
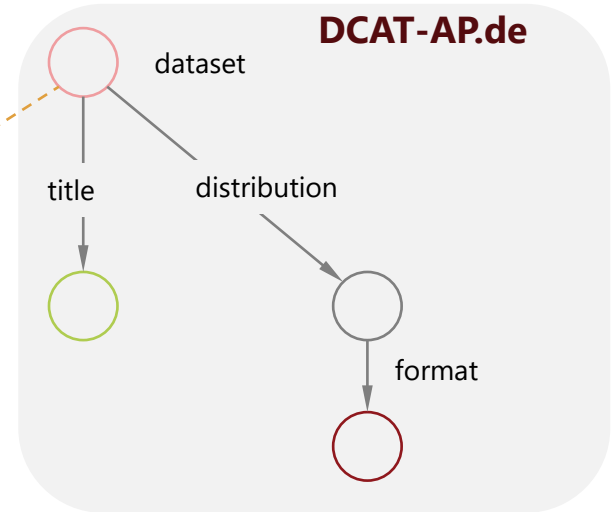
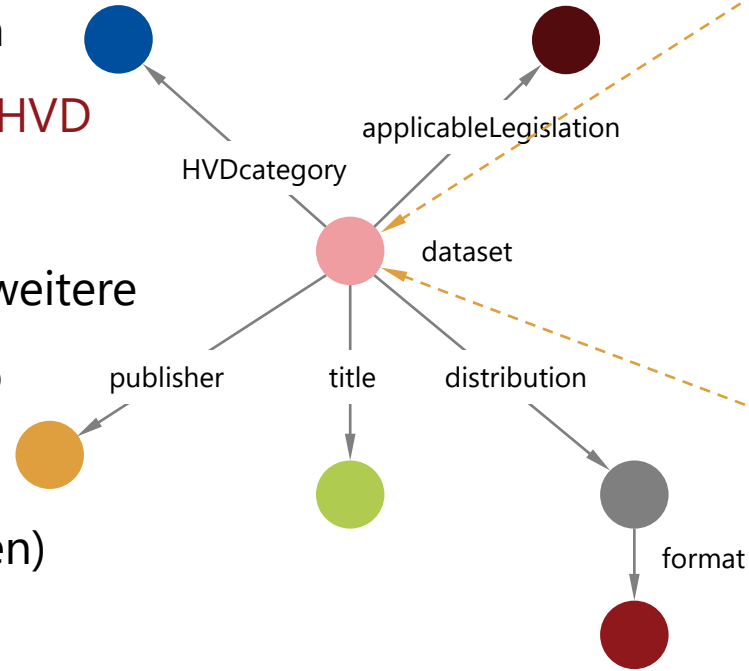


Bild: Mit KI erstellt · 10. Mai 2024 um 20:20

Instanzen sind zwischen allen Profilen interoperabel*

Profile erlauben unterschiedliche Perspektiven

- › Ein Instanzgraph kann mehrere Profile erfüllen.
- › Beispiel `dcat:dataset` in **DCAT-AP.de** und **DCAT-AP HVD**
- › Der Graph kann beliebige weitere Aussagen enthalten und so für verschiedene Anwendungen (Perspektiven) geeignet sein.



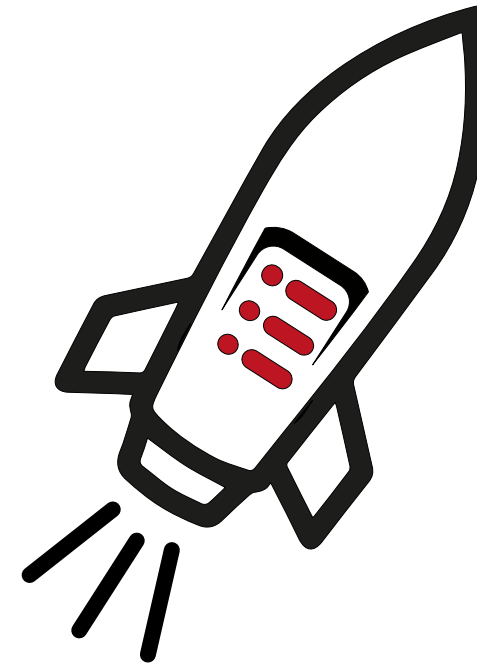
! =

! =

○ Wissensrepräsentation über kontrollierte Vokabulare hinaus

Profilierung erlaubt formalisierte Modellierung in Einzelschritten

- › Profile ermöglicht **semantische Repräsentation** über flache Wertelisten hinaus.
- › **open world approach**, keine unvollständigen Modelle
- › **International interoperabel** (DCTERMS, DCAT, DQV, PROV-O, QUDT, VCARD, **EU CORE**,...)



Nicht das „Was“, sondern das „Wie“ macht DCAT-AP zum Standard.

Bild erzeugt mit Text-zu-Bild Modell

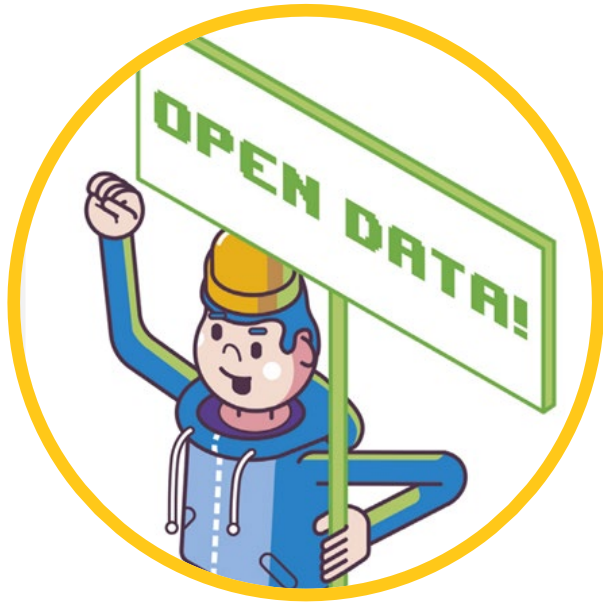


Illustration: CC BY-SA 4.0 Christoph Hoppenbrock

Vielen Dank

Der Foliensatz insgesamt und seine Texte stehen als Gesamtwerk unter der Lizenz CC BY 4.0. Einzelne Elemente wie Grafiken, Abbildungen etc. sind eigenständig lizenziert.

Kontakt

Digitale Verwaltung. Intelligent vernetzt.

www.fitko.de

Thomas Tursics

Produktmanagement GovData

Thomas.Tursics@fitko.de

+49 (69) 401270 154

Daniel Biedermann

Produktmanagement GovData

Daniel.Biedermann@fitko.de

+49 (69) 401270 172

Matthias Grönewald

Produktmanagement GovData

Matthias.Groenewald@fitko.de

+49 (69) 401270 124

Twitter: www.twitter.com/fitkofoederal

Mastodon: www.social.bund.de/@fitkofoederal

LinkedIn: www.linkedin.com/company/fitko-föderale-it-kooperation