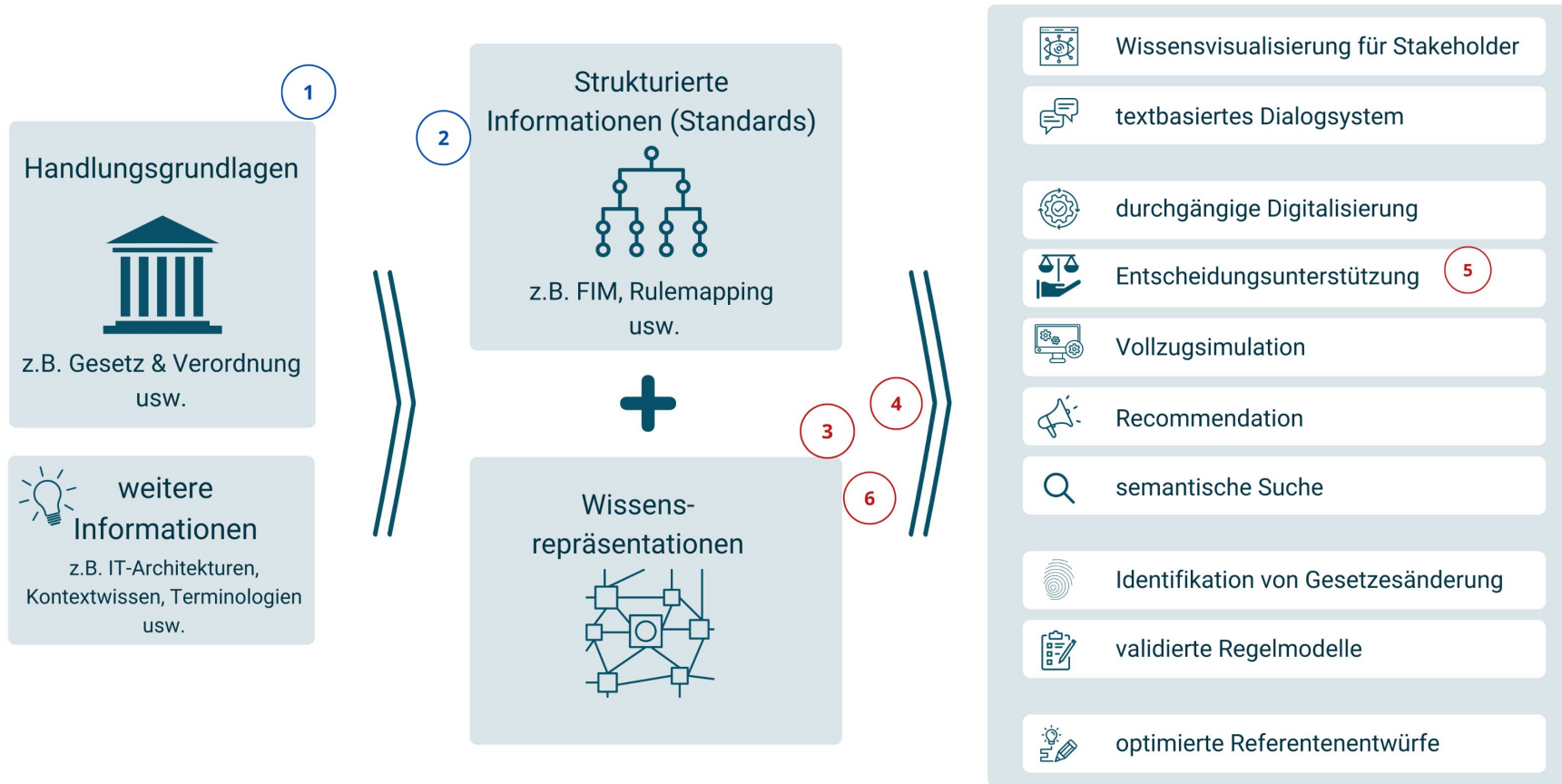




Von Handlungsgrundlagen zur digitalen Verwaltung



Legende

1 Computerunterstützte Analyse elektronisch verfügbarer Rechtsnormen	3 Harmonisierung und Verknüpfung von Wissen föderaler Verwaltungsabläufe	5 End-to-End-Digitalisierung einer BuT-Bürgergeldleistung auf Basis der Rulemappingplattform Logos
2 Mit Standards und deren Erweiterungen zur effizienten Digitalisierung; Beispiel jenarbeit	4 "Was gesendet wird, wird verstanden" - Praktische Umsetzung der semantischen Interoperabilität	6 Anforderungen an eine kollaborative Plattform zur Harmonisierung von Wissen

■ Rot: Bereich Wissen und Automatisierung
■ Blau: Bereich Grundlagen und Standards



openDVA

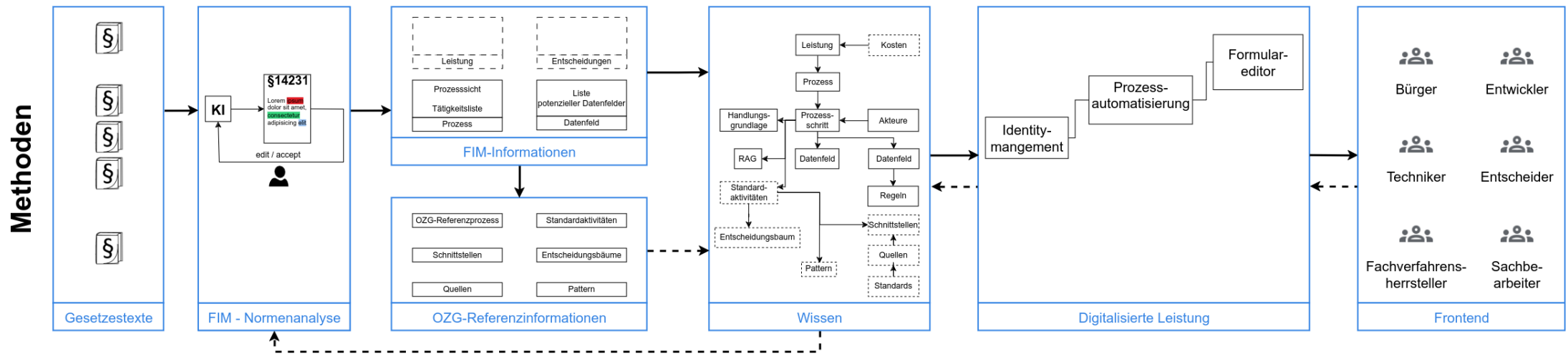
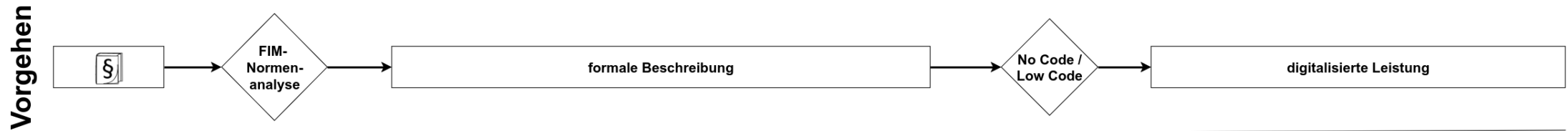


Was gesendet wird, wird verstanden

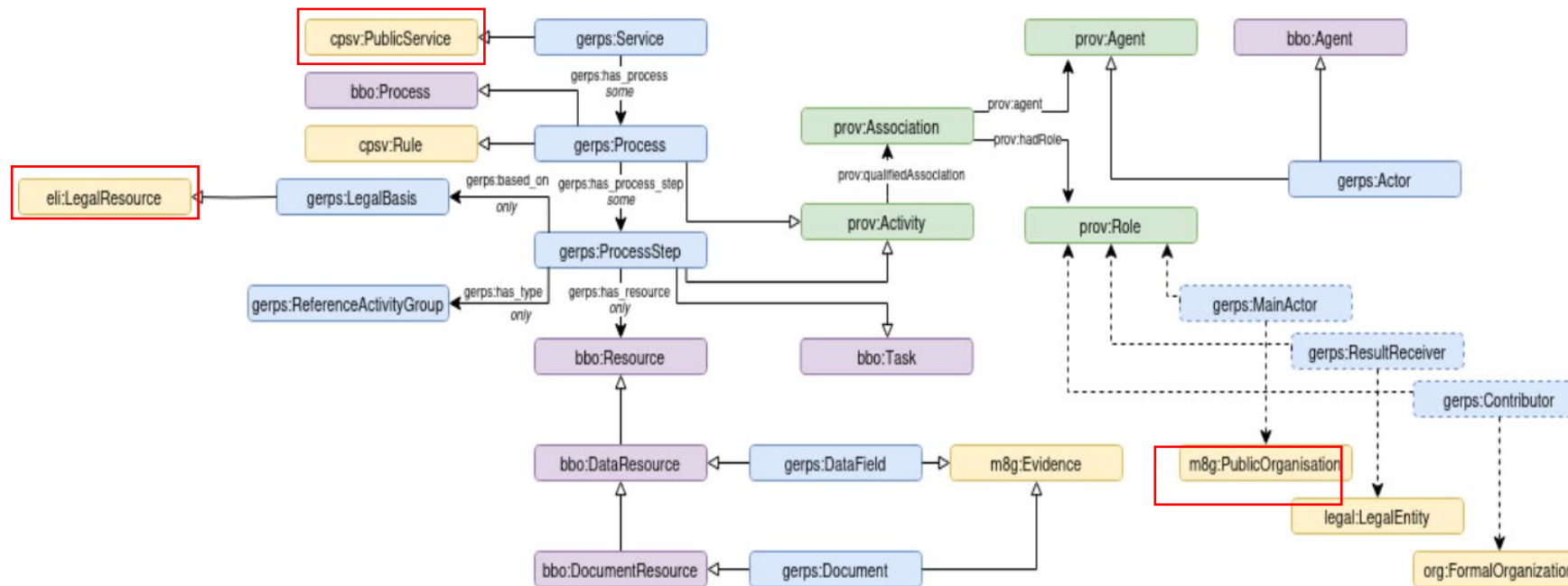
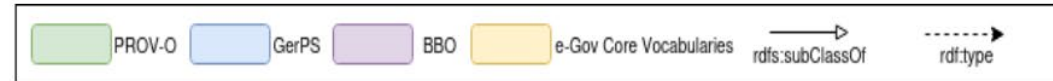
-
Umsetzung semantischer
Interoperabilität

Maximilian Raupach, Hannes Legner
& Benjamin Degenhardt

Semantische Interoperabilität in den openDVA-Projekten

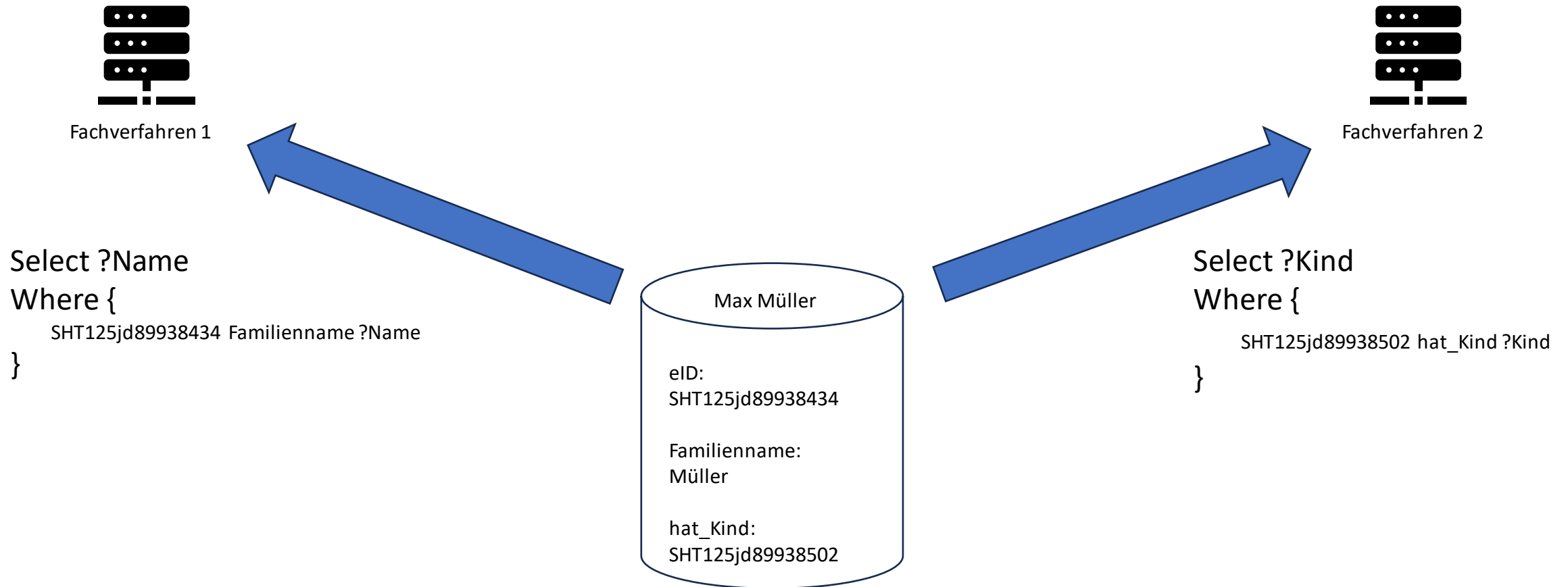


- Wissensrepräsentation als semantisches
- Modell in openDVA

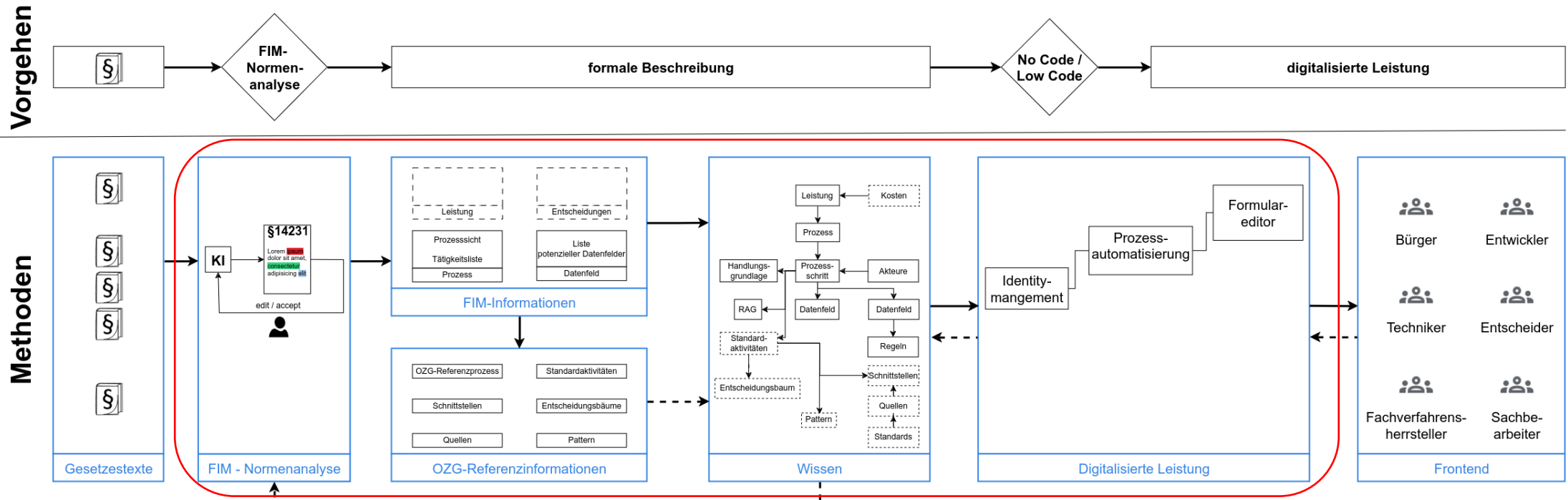




Beispiel semantische Interoperabilität

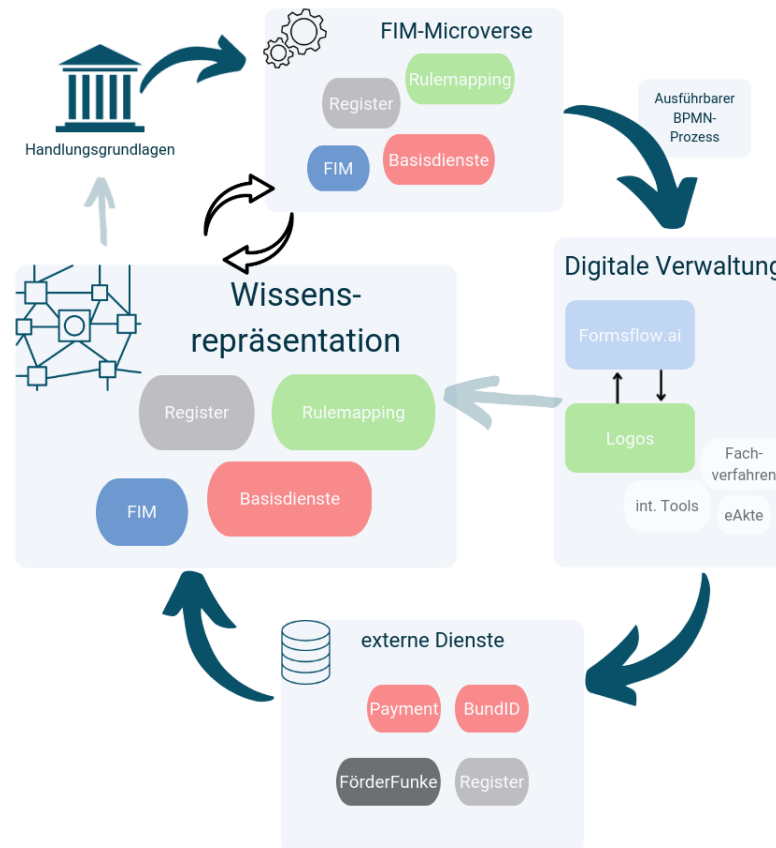


Semantische Interoperabilität in den openDVA-Projekten



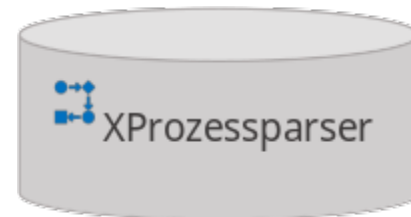
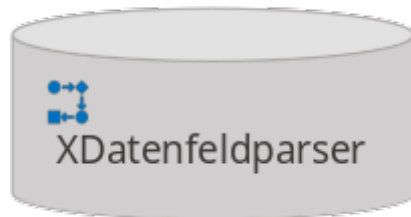


Semantische Interoperabilität in den openDVA-Projekten



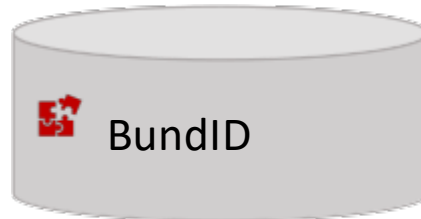


FIM-Services

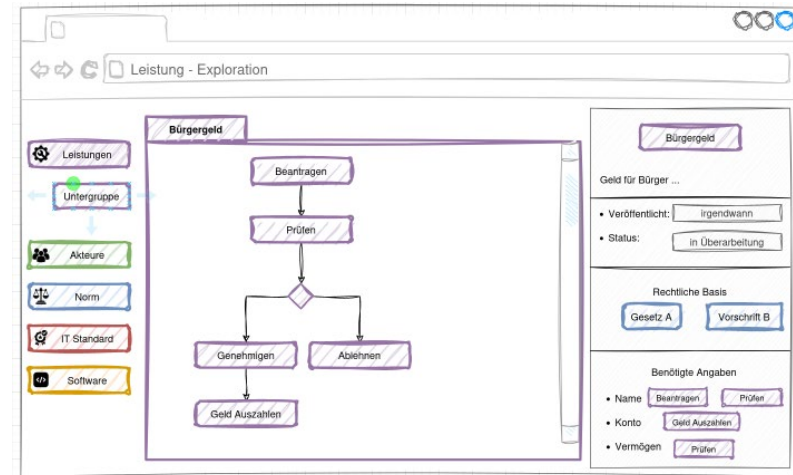
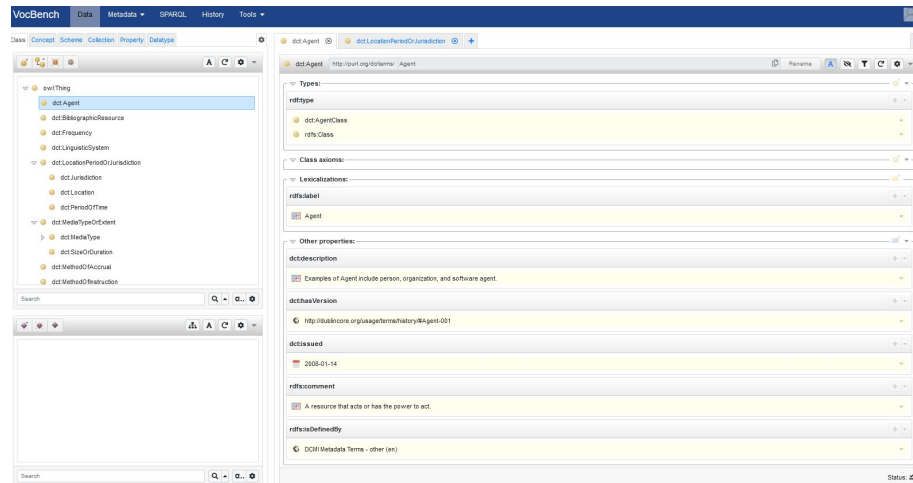




Services für Basisdienste



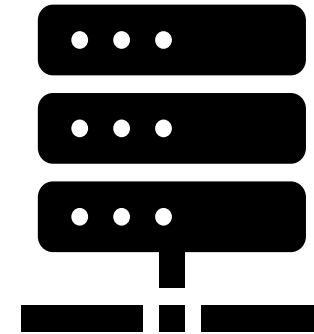
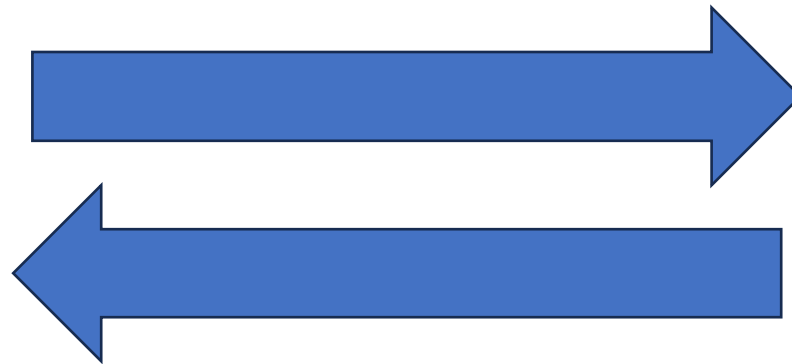
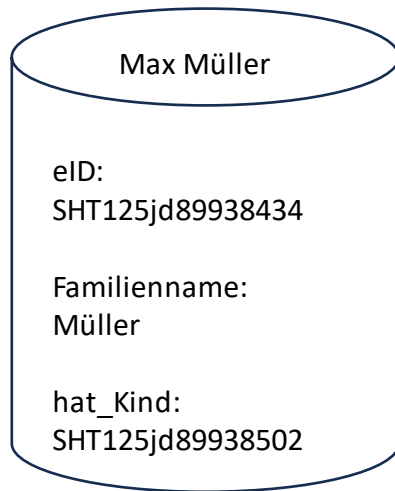
Services für Wissen





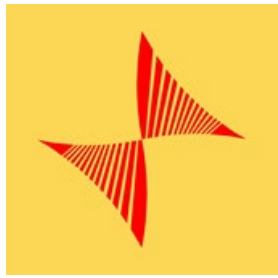
-
-
-
-

Vision der Beispieleinbindung von Logos



Logos





FörderFunke

Die deutsche Förderlandschaft entschlüsselt

Ziel: Bürger:innen proaktiv über staatliche Leistungen und Förderungen informieren, für die sie berechtigt sind

- Vom Prototype Fund gefördert von Mär - Sep 2024
- Themen: Linked Open Data, Open Source, Privacy By Design, Data Literacy, Demokratiestärkung
- Verwendung von FIM Datenfeldern und semantischen Technologien
- Leicht integrierbar in das Ende-zu-Ende-Digitalisierungsmodellierungs-Ökosystem der OpenDVA Forschungsprojekte

 [linkedin.com/company/foerderfunke](https://www.linkedin.com/company/foerderfunke)



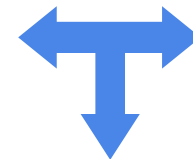
Anforderungsprofile im SHACL Format beschreiben die Bedingungen, um für Leistungen berechtigt zu sein



GEFÖRDERT VOM



Bundesministerium für Bildung und Forschung



Die App gleicht die Anforderungsprofile mit dem Nutzer:innen-Profil ab und meldet Berechtigungen bzw. fehlende Daten

REPORT:

- **berechtigt**
- **nicht berechtigt**
- **fehlende Daten**

Nutzer:innen-Profil als RDF Graph



GovTech	Campus
Deutschland	





**Vielen Dank
für Ihre Aufmerksamkeit!**

Maximilian Raupach, maximilian.raupach@uni.jena.de
 Hannes Legner, hannes.legner@uni-jena.de
 Benjamin Degenhart, b.degenhart.work@gmail.com

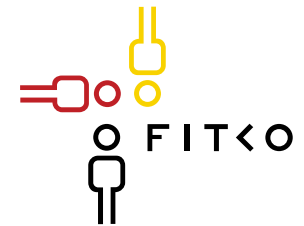
Gefördert durch:



Bundesministerium
des Innern
und für Heimat

aufgrund eines Beschlusses
des Deutschen Bundestages

Kollaboration:



GovTech	Campus
Deutschland	

